

DYREKTOR,  
MUZEUM WSPÓŁCZESNE WROCŁAW ↘

1. Wprowadzenie: kim jest dzisiaj muzeum?

## Muzeum Współczesne Wrocław w czasie przeobrażeń i transformacji sztuka. dialog. przyszłość.

**01**

Cel strategiczny

Osadzić Muzeum w narracji zmiany cywilizacyjnej i miejskiej.

**02**

Przekaz

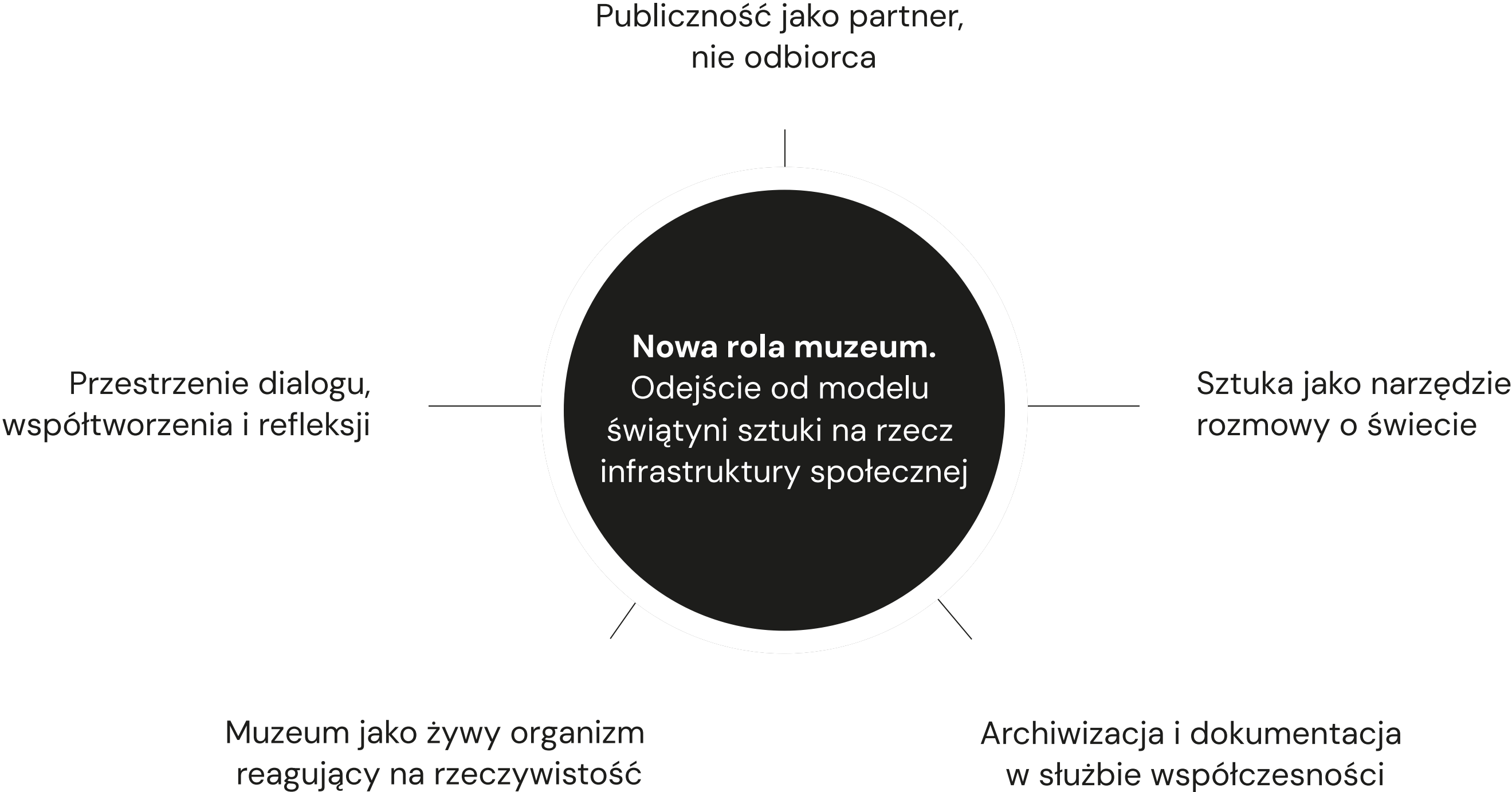
MWW aktywnie współtworzy przyszłość miasta.

**03**

Inspiracja

TateModern (muzeum jako symbol nowej roli kultury w mieście postindustrialnym).

2. Kontekst i wyzwania.



### 3. Kluczowe trendy i przesunięcia



- Umieścić muzeum w europejskim dyskursie

- Od obiektu do relacji

- Inkluzywność i demokratyzacja kultury

- Od instytucji do ekosystemu

- Cyfrowa transformacja (VR, AR, AI)

- Od prezentowania do interpretowania

- Zielona zmiana i odpowiedzialność środowiskowa

- Od archiwizowania do udostępniania





#### 4. Model muzeum przyszłości

### Kierunki strategiczne MWW odporność instytucji w warunkach kryzysów i zmian

- Hybrydowość programowa (offline + online)
- Uczestnictwo społeczne i transparentność
- Zielona transformacja jako rdzeń zarządzania
- Interdyscyplinarność i nowoczesne przywództwo
- Partnerstwa lokalne i międzynarodowe
- Przyjazna dostępność



## 5. Inspiracje - Europa i świat



### **Tate Modern**

Demokartyzacja kultury,  
edukacja



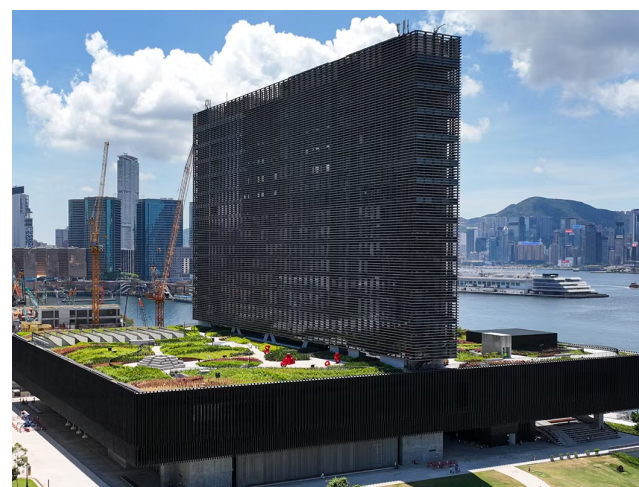
### **ZKM Karlsruhe**

Sztuka, technologia,  
badania



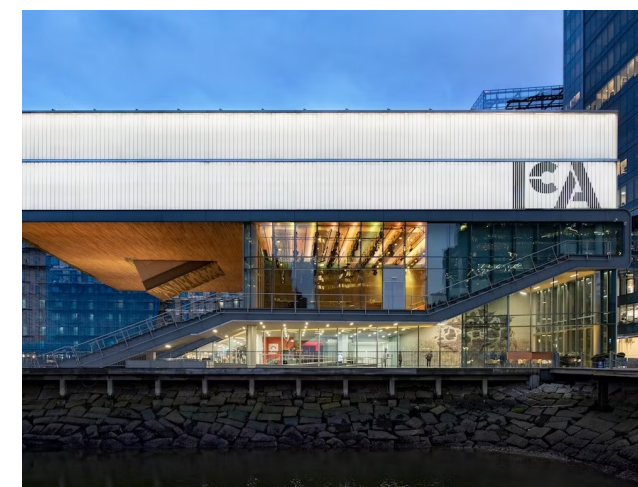
### **LUMA Arles**

Ekologia, architektura,  
interdyscyplinarność



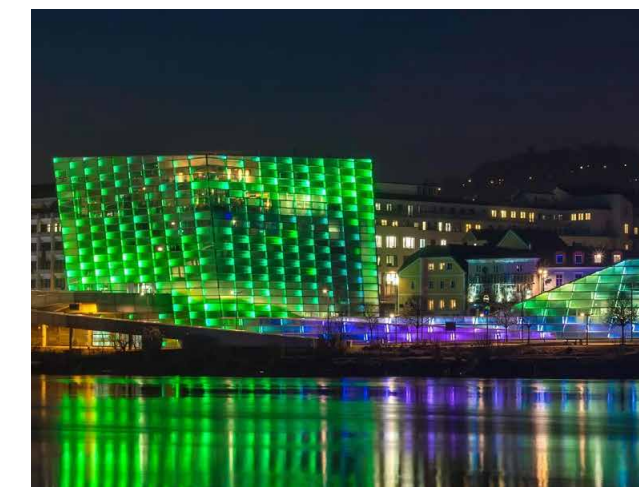
### **M+ Hongkong**

Globalność + lokalność



### **ICA BOSTON**

Platforma eksperymentu  
i debaty



### **Ars Electronica**

Technologia i immersja

Wiodące muzea łączą  
program, badania  
i odpowiedzialność  
społeczną.

## 6. Muzeum Współczesne Wrocław - Misja i Wizja 2035

### Misja

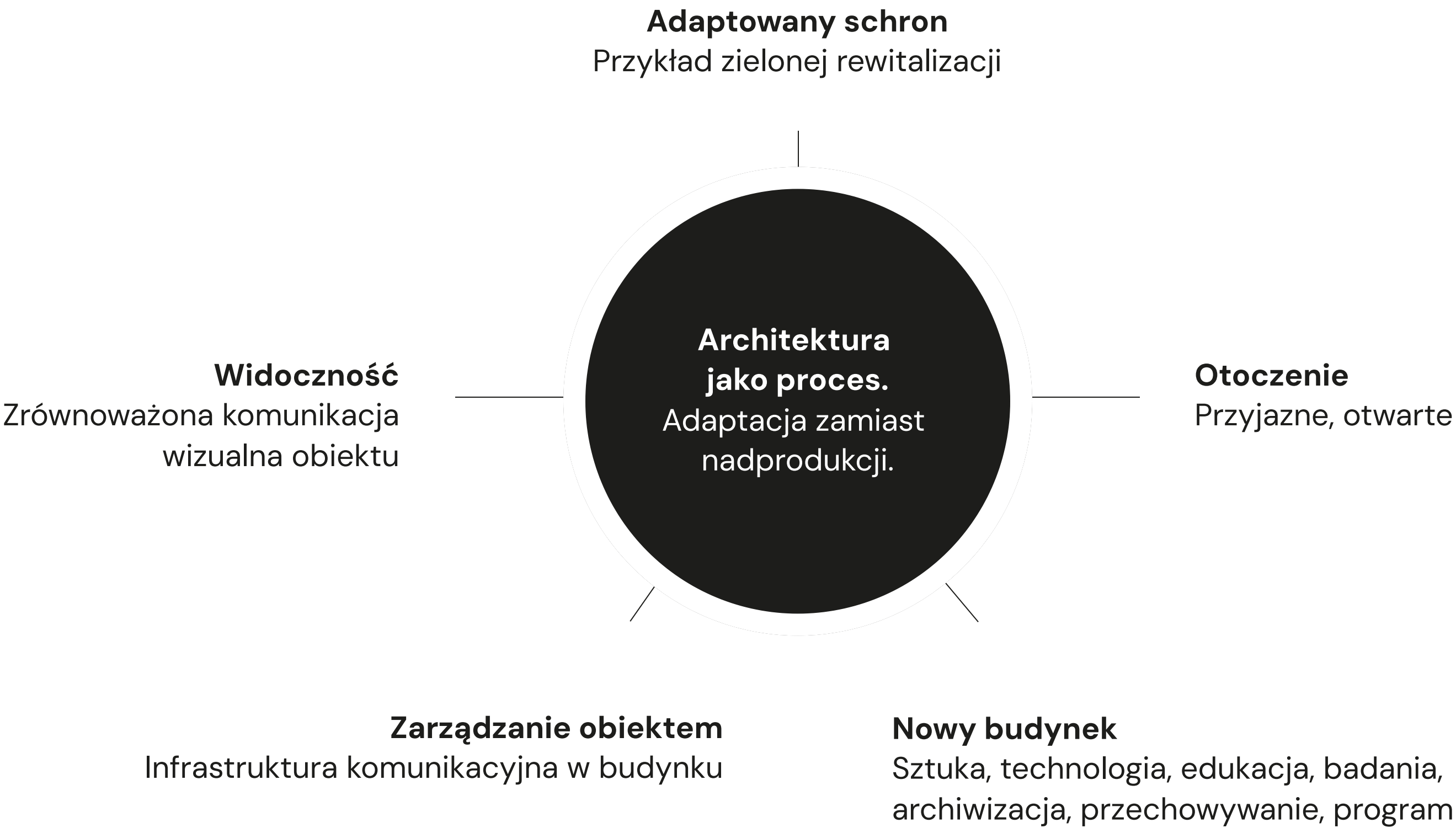
Misją Muzeum Współczesnego Wrocław jest tworzenie otwartej i dostępnej przestrzeni kultury, w której sztuka współczesna służy dialogowi, refleksji i wspólnemu doświadczaniu świata. Jako laboratorium idei muzeum łączy sztukę, naukę, technologię i życie społeczne, wspiera procesy twórcze, edukacyjne i badawcze oraz buduje odpowiedzialne, transparentne i zrównoważone relacje między artystami, publicznością i miastem.

### Wizja

Do roku 2035 Muzeum Współczesne Wrocław stanie się jednym z kluczowych muzeów sztuki współczesnej w Polsce, rozpoznawalnym dzięki jakości programu, otwartości i społecznej użyteczności.

Będzie instytucją radykalnie dostępną – fizycznie, cyfrowo, ekonomicznie i poznawczo – działającą w hybrydowym modelu łączącym przestrzeń fizyczną, miejską i cyfrową (w tym metaverse jako równoległą scenę kultury) oraz pełniącą rolę bezpiecznej infrastruktury dialogu, empatii i różnicy dla miasta przyszłości.

# 7. Przestrzeń i architektura





## 8. Cyfrowa transformacja



### **Artificial Intelligence**

Mediator, archiwista,  
współautor

### **Virtual Reality**

Empatia, czas, procesy

### **Augmented Reality**

Warstwowość miejsca  
i pamięci

### **Metaverse**

Powiązany z kolekcją



9. Inkluzywność i współtworzenie kultury



## 10. Odpowiedzialność środowiskowa i zrównoważone zarządzanie

- Otwartość i odpowiedzialność
- Zielone zarządzanie
- Zrównoważona produkcja wystaw
- Recykling i modułowość
- Transparentność decyzji







## 11. Współpraca międzynarodowa i partnerstwa strategiczne

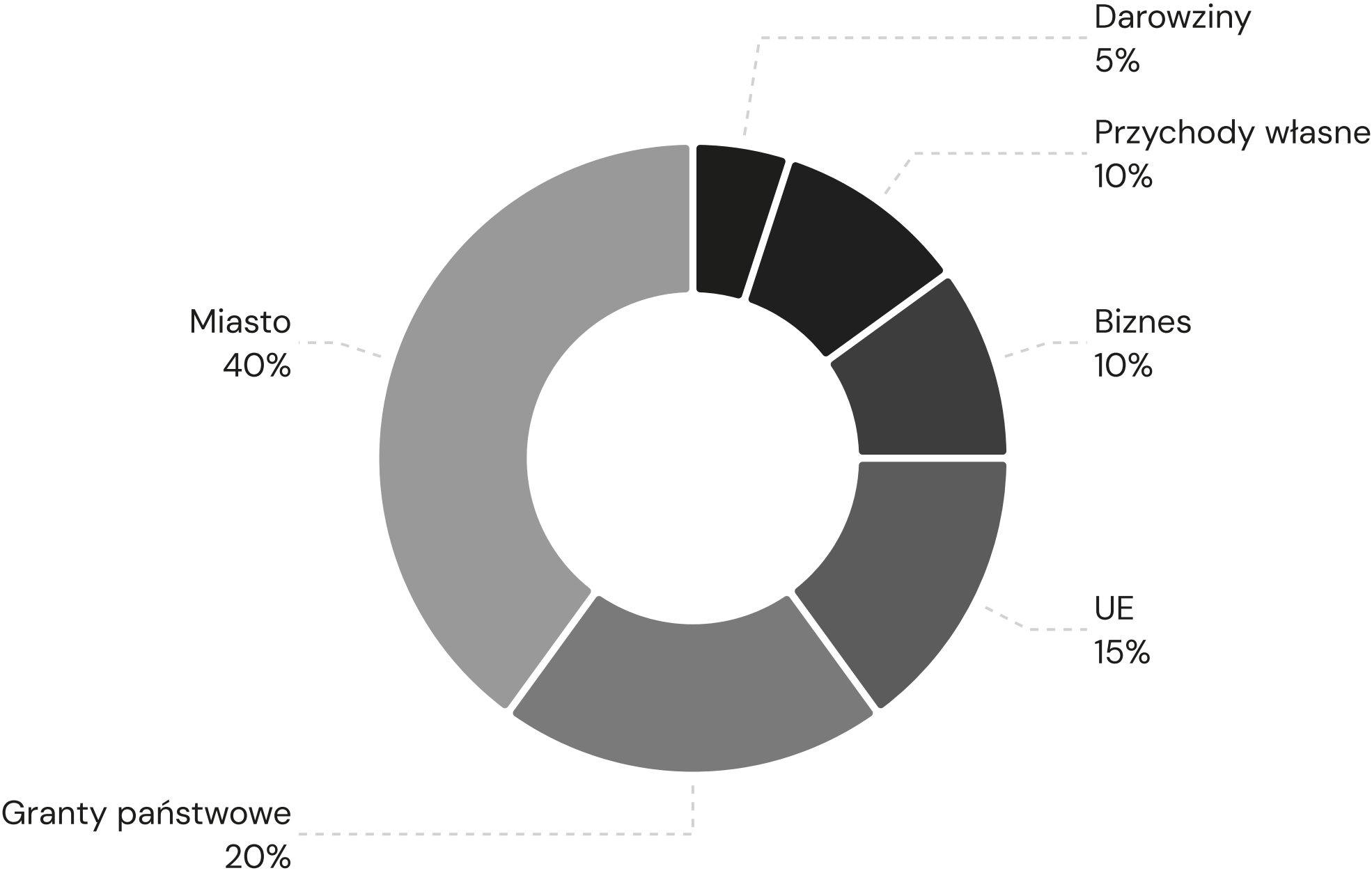
- Międzynarodowa widoczność
- Projekty europejskie
- Programy rezydencyjne
- Współpraca art&science
- Sieci muzealne i akademickie

12. Finanse i stabilność

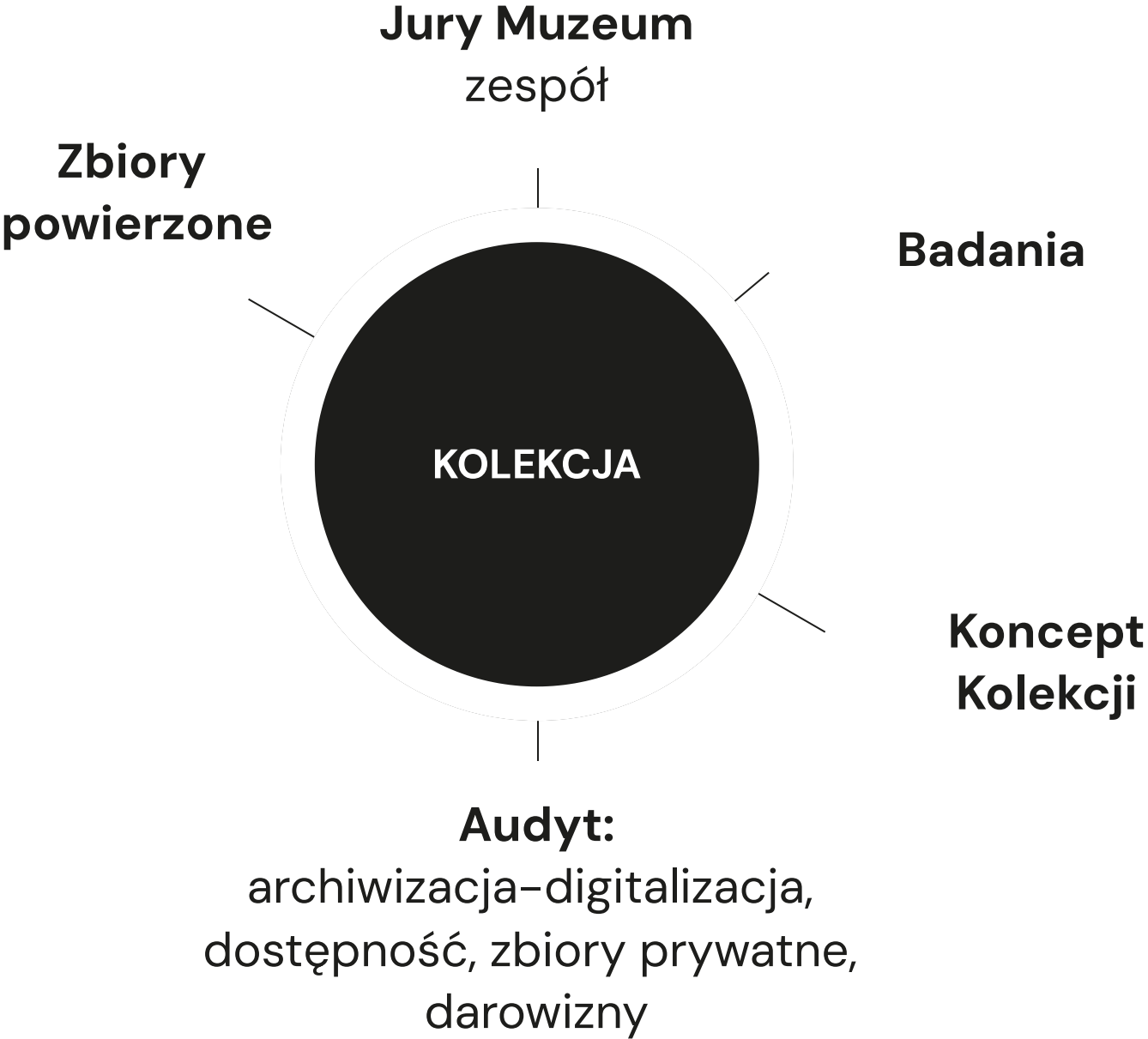
Strategia dywersyfikacji finansowania MWW:

- **Dywersyfikacja źródeł**
- **Dotacje, granty UE, partnerstwa biznesowe**
- **Filantropia i przychody własne**

Model docelowy:



13. Kolekcja i program





## 14. Komunikacja i zaufanie publiczne

**01**

Storytelling i komunikacja  
inkluzywna

**03**

KPI: frekwencja, partnerstwa,  
projekty międzynarodowe

**02**

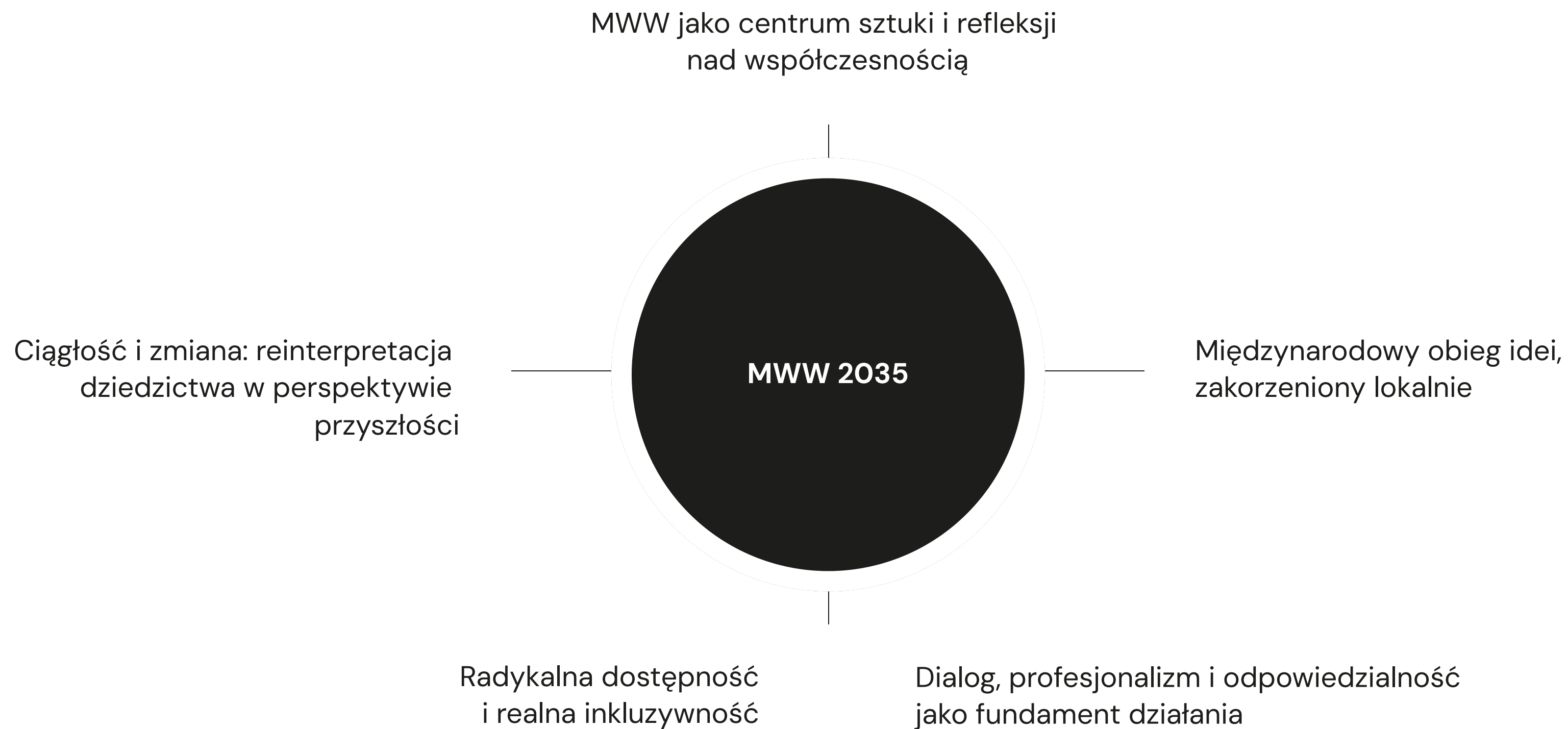
Obecność w mieście  
i online

**04**

Publiczne raportowanie



## 15. Podsumowanie





**Magdalena Mielnicka**

+48 601 302 255

magdalena.mielnicka@miaartgallery.com

*Proponuję muzeum, które nie tylko pokazuje sztukę,  
ale realnie współtworzy wspólnotę, kompetencje  
kulturowe i przyszłość miasta.*